

Dati regionali

Infortunati per modalità di accadimento

Tab.1 - Infortuni denunciati in Emilia-Romagna per modalità di accadimento (<i>dati assoluti, composizioni percentuali</i>)	2
Tab.2 - Infortuni indennizzati in Emilia-Romagna per modalità di accadimento (<i>dati assoluti, composizioni percentuali</i>)	2
Tab.3 - Rapporto tra infortuni indennizzati su infortuni denunciati in Emilia-Romagna per modalità di accadimento (<i>dati assoluti, composizioni percentuali</i>).....	2
Fig.1 - Trend dell'andamento infortunistico in Emilia-Romagna per modalità di accadimento	3
(2012=100).....	3

Ultimo aggiornamento al 30/04/2017

Tab.1 - Infortuni denunciati in Emilia-Romagna per modalità di accadimento (dati assoluti, composizioni percentuali)

MODALITÀ DI ACCADIMENTO	ANNO				
	2012	2013	2014	2015	2016
	DATI ASSOLUTI				
In occasione di lavoro	89.448	80.934	76.485	72.940	73.072
<i>Con mezzo di trasporto</i>	4.152	3.067	2.743	2.439	2.332
<i>Senza mezzo di trasporto</i>	85.296	77.867	73.742	70.501	70.740
In itinere	11.549	11.888	11.168	11.224	11.091
<i>Con mezzo di trasporto</i>	8.507	9.438	8.861	8.743	8.628
<i>Senza mezzo di trasporto</i>	3.042	2.450	2.307	2.481	2.463
Totale	100.997	92.822	87.653	84.164	84.163
MODALITÀ DI ACCADIMENTO	ANNO				
	2012	2013	2014	2015	2016
	COMPOSIZIONE PERCENTUALE				
In occasione di lavoro %	88,6	87,2	87,3	86,7	86,8
<i>Con mezzo di trasporto</i>	4,1	3,3	3,1	2,9	2,8
<i>Senza mezzo di trasporto</i>	84,5	83,9	84,1	83,8	84,1
In itinere	11,4	12,8	12,7	13,3	13,2
<i>Con mezzo di trasporto</i>	8,4	10,2	10,1	10,4	10,3
<i>Senza mezzo di trasporto</i>	3,0	2,6	2,6	2,9	2,9
Totale	100,0	100,0	100,0	100,0	100,0

Fonte: elaborazioni Ires Emilia-Romagna su dati INAIL - OpenData

Tab.2 - Infortuni indennizzati in Emilia-Romagna per modalità di accadimento (dati assoluti, composizioni percentuali)

MODALITÀ DI ACCADIMENTO	ANNO				
	2012	2013	2014	2015	2016
	DATI ASSOLUTI				
In occasione di lavoro	48.818	43.709	42.020	40.255	39.887
<i>Con mezzo di trasporto</i>	2.445	2.577	2.309	2.071	1.919
<i>Senza mezzo di trasporto</i>	46.373	41.132	39.711	38.184	37.968
In itinere	8.465	7.427	6.821	6.692	6.383
<i>Con mezzo di trasporto</i>	6.578	6.224	5.740	5.507	5.350
<i>Senza mezzo di trasporto</i>	1.887	1.203	1.081	1.185	1.033
Totale	57.283	51.136	48.841	46.947	46.270
MODALITÀ DI ACCADIMENTO	ANNO				
	2012	2013	2014	2015	2016
	COMPOSIZIONE PERCENTUALE				
In occasione di lavoro	85,2	85,5	86,0	85,7	86,2
<i>Con mezzo di trasporto</i>	4,3	5,0	4,7	4,4	4,1
<i>Senza mezzo di trasporto</i>	81,0	80,4	81,3	81,3	82,1
In itinere	14,8	14,5	14,0	14,3	13,8
<i>Con mezzo di trasporto</i>	11,5	12,2	11,8	11,7	11,6
<i>Senza mezzo di trasporto</i>	3,3	2,4	2,2	2,5	2,2
Totale	100,0	100,0	100,0	100,0	100,0

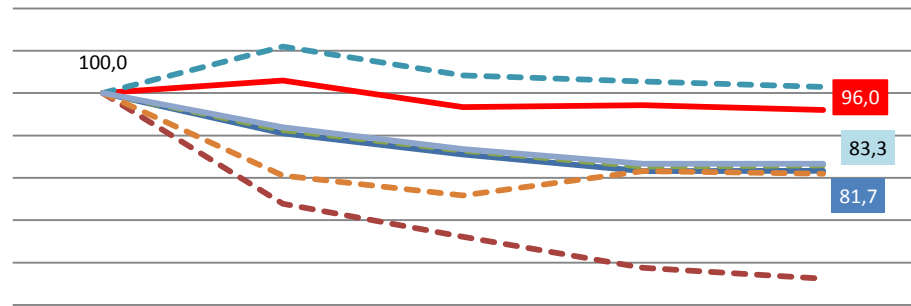
Fonte: elaborazioni Ires Emilia-Romagna su dati INAIL - OpenData

Tab.3 - Rapporto tra infortuni indennizzati su infortuni denunciati in Emilia-Romagna per modalità di accadimento (dati assoluti, composizioni percentuali)

MODALITÀ DI ACCADIMENTO	ANNO				
	2012	2013	2014	2015	2016
	DATI ASSOLUTI				
In occasione di lavoro	54,6	54,0	54,9	55,2	54,6
<i>Con mezzo di trasporto</i>	58,9	84,0	84,2	84,9	82,3
<i>Senza mezzo di trasporto</i>	54,4	52,8	53,9	54,2	53,7
In itinere	73,3	62,5	61,1	59,6	57,6
<i>Con mezzo di trasporto</i>	77,3	65,9	64,8	63,0	62,0
<i>Senza mezzo di trasporto</i>	62,0	49,1	46,9	47,8	41,9
Totale	56,7	55,1	55,7	55,8	55,0

Fonte: elaborazioni Ires Emilia-Romagna su dati INAIL - OpenData

Fig.1 - Trend dell'andamento infortunistico in Emilia-Romagna per modalità di accadimento
(2012=100)



	2012	2013	2014	2015	2016
— In occasione di lavoro	100,0	90,5	85,5	81,5	81,7
- - - Con mezzo di trasporto	100,0	73,9	66,1	58,7	56,2
- - - Senza mezzo di trasporto	100,0	91,3	86,5	82,7	82,9
— In itinere	100,0	102,9	96,7	97,2	96,0
- - - Con mezzo di trasporto	100,0	110,9	104,2	102,8	101,4
- - - Senza mezzo di trasporto	100,0	80,5	75,8	81,6	81,0
— Totale	100,0	91,9	86,8	83,3	83,3

Fonte: elaborazioni Ires Emilia-Romagna su dati INAIL - OpenData