

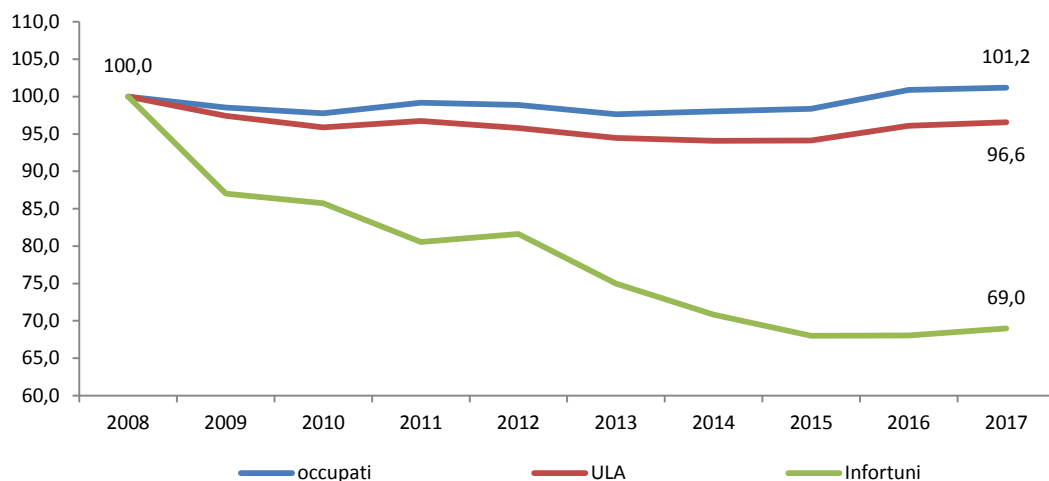
Dati regionali

Dati Opendata

Figura 1 – Trend occupati, ULA e Infortuni denunciati in Emilia-Romagna, Totale (2008=100)	1
Figura 2 – Trend occupati, ULA e Infortuni denunciati in Emilia-Romagna, Femmine (2008=100)	2
Figura 3 - Trend occupati, ULA e Infortuni denunciati in Emilia-Romagna, Maschi (2008=100)	2
Figura 4 – Frequenza infortunistica per genere, infortuni denunciati ogni 100 occupati in Emilia-Romagna	3
Tabella 1 – Infortuni denunciati per modalità di accadimento in Emilia-Romagna, Totale (2013-2017)	4
Tabella 2 - Infortuni denunciati per modalità di accadimento in Emilia-Romagna, Femmine (2013-2017)	4
Tabella 3 – Infortuni indennizzati per modalità di accadimento in Emilia-Romagna, Totale (2013-2017)	4
Tabella 4 – Infortuni indennizzati per modalità di accadimento per paese di nascita in Emilia-Romgna (somma 2013-2017)	5
Tabella 5 – Distribuzione infortuni indennizzati in itinere in ER per giorno e ora solare, Industria e servizi, Totale (2017).....	8
Tabella 5 – Distribuzione infortuni indennizzati in occasione di lavoro in ER per giorno e ora solare, Industria e servizi, Totale	8
Tabella 5 – Distribuzione infortuni indennizzati in itinere in ER per giorno e ora solare, Industria e servizi, Femmine (2017).....	9
Tabella 5 – Distribuzione infortuni indennizzati in occasione di lavoro in ER per giorno e ora solare, Industria e servizi Femmine.....	9

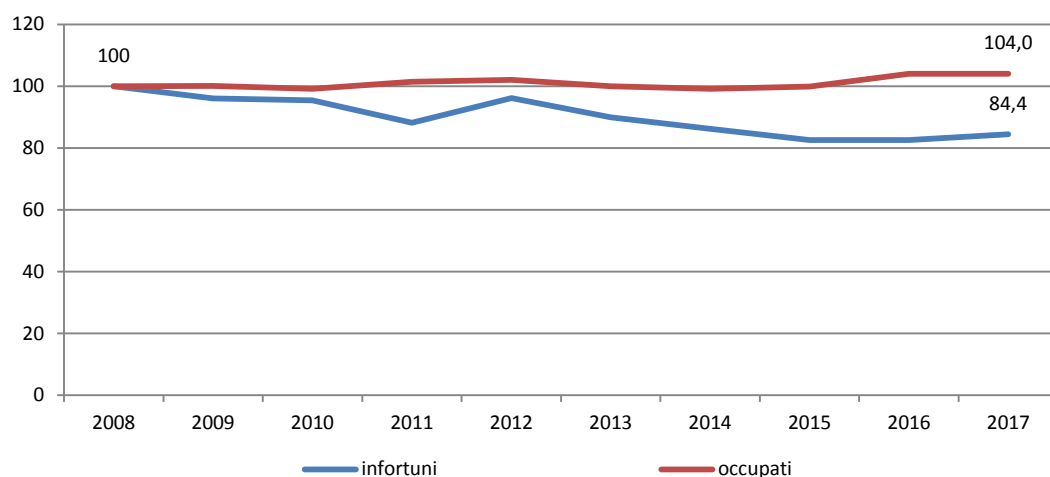
Aggiornamento al 22/01/2019

Figura 1 – Trend occupati, ULA e Infortuni denunciati in Emilia-Romagna, Totale (2008=100)



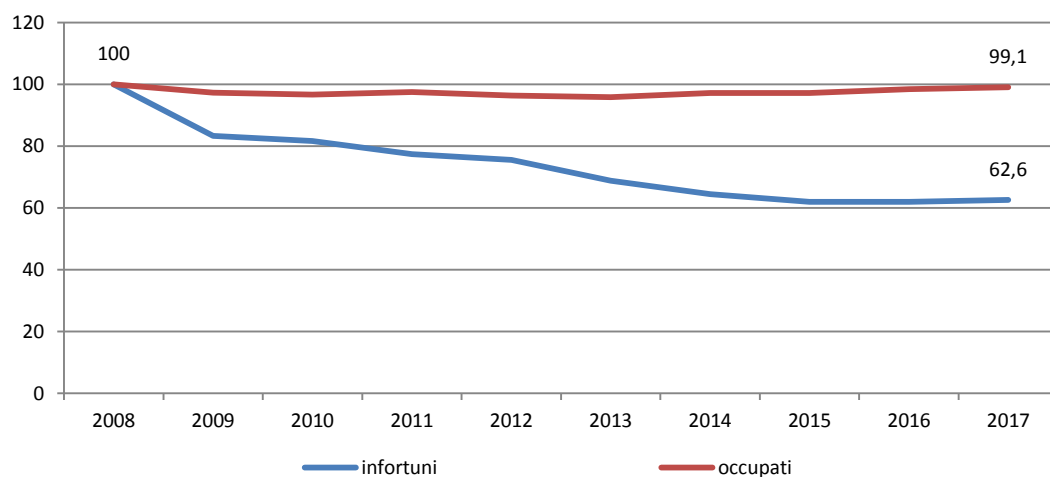
Fonte: INAIL – Opendata, Istat e elaborazioni Ires Toscana su dati Prometeia

Figura 2 – Trend occupati, ULA e Infortuni denunciati in Emilia-Romagna, Femmine (2008=100)



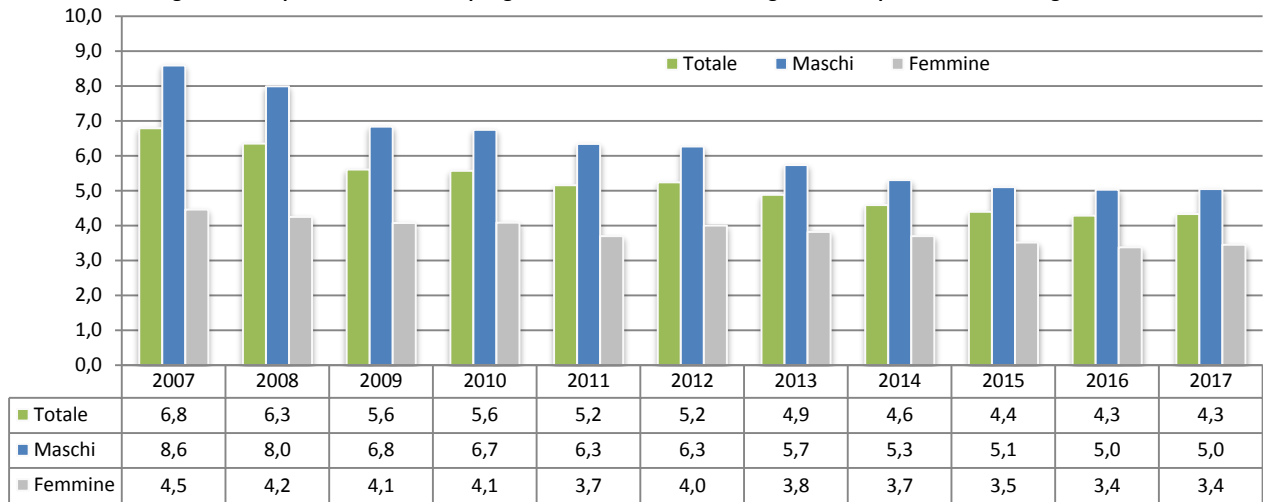
Fonte: INAIL – Opendata, Istat e elaborazioni Ires Toscana su dati Prometeia

Figura 3 - Trend occupati, ULA e Infortuni denunciati in Emilia-Romagna, Maschi (2008=100)



Fonte: INAIL – Opendata, Istat e elaborazioni Ires Toscana su dati Prometeia

Figura 4 – Frequenza infortunistica per genere, infortuni denunciati ogni 100 occupati in Emilia-Romagna



Fonte: INAIL – Opendata INAIL e ISTAT

Tabella 1 – Infortuni denunciati per modalità di accadimento in Emilia-Romagna, Totale (2013-2017)

MODALITÀ DI ACCADIMENTO	2013	2014	2015	2016	2017
In occasione di lavoro	80.934	76.498	72.947	72.999	73.261
Con mezzo di trasporto	3.068	2.746	2.438	2.369	2.425
Senza mezzo di trasporto	77.866	73.752	70.509	70.630	70.836
In itinere	11.887	11.165	11.231	11.197	12.117
Con mezzo di trasporto	9.437	8.858	8.751	8.782	8.949
Senza mezzo di trasporto	2.450	2.307	2.480	2.415	3.168
Totale	92.821	87.663	84.178	84.196	85.378
Peso % colonna					
In occasione di lavoro	87,2	87,3	86,7	86,7	85,8
Con mezzo di trasporto	3,3	3,1	2,9	2,8	2,8
Senza mezzo di trasporto	83,9	84,1	83,8	83,9	83,0
In itinere	12,8	12,7	13,3	13,3	14,2
Con mezzo di trasporto	10,2	10,1	10,4	10,4	10,5
Senza mezzo di trasporto	2,6	2,6	2,9	2,9	3,7
Totale	100,0	100,0	100,0	100,0	100,0

Fonte: INAIL – Opendata INAIL

Tabella 2 – Infortuni denunciati per modalità di accadimento in Emilia-Romagna, Femmine (2013-2017)

MODALITÀ DI ACCADIMENTO	2013	2014	2015	2016	2017
In occasione di lavoro	26.388	25.382	23.920	24.203	24.239
Con mezzo di trasporto	771	741	580	628	603
Senza mezzo di trasporto	25.617	24.641	23.340	23.575	23.636
In itinere	6.211	5.881	6.007	5.755	6.372
Con mezzo di trasporto	4.656	4.439	4.423	4.254	4.359
Senza mezzo di trasporto	1.555	1.442	1.584	1.501	2.013
Totale	32.599	31.263	29.927	29.958	30.611
Peso % colonna					
In occasione di lavoro	80,9	81,2	79,9	80,8	79,2
Con mezzo di trasporto	2,4	2,4	1,9	2,1	2,0
Senza mezzo di trasporto	78,6	78,8	78,0	78,7	77,2
In itinere	19,1	18,8	20,1	19,2	20,8
Con mezzo di trasporto	14,3	14,2	14,8	14,2	14,2
Senza mezzo di trasporto	4,8	4,6	5,3	5,0	6,6
Totale	100,0	100,0	100,0	100,0	100,0

Fonte: INAIL – Opendata INAIL

Tabella 3 – Infortuni indennizzati per modalità di accadimento in Emilia-Romagna, Totale (2013-2017)

MODALITÀ DI ACCADIMENTO	2013	2014	2015	2016	2017
In occasione di lavoro	43.722	42.050	40.323	40.549	40.358
Con mezzo di trasporto	2.578	2.313	2.076	1.988	2.038
Senza mezzo di trasporto	41.144	39.737	38.247	38.561	38.320
In itinere	7.430	6.830	6.726	6.709	7.002
Con mezzo di trasporto	6.227	5.747	5.539	5.635	5.545
Senza mezzo di trasporto	1.203	1.083	1.187	1.074	1.457
Totale	51.152	48.880	47.049	47.258	47.360
Peso % su infortuni denunciati					
In occasione di lavoro	54,0	55,0	55,3	55,5	55,1
Con mezzo di trasporto	84,0	84,2	85,2	83,9	84,0
Senza mezzo di trasporto	52,8	53,9	54,2	54,6	54,1
In itinere	62,5	61,2	59,9	59,9	57,8
Con mezzo di trasporto	66,0	64,9	63,3	64,2	62,0
Senza mezzo di trasporto	49,1	46,9	47,9	44,5	46,0
Totale	55,1	55,8	55,9	56,1	55,5

Fonte: INAIL – Opendata INAIL

Tabella 4 – Infortuni indennizzati per modalità di accadimento per paese di nascita in Emilia-Romgna (somma 2013-2017)

PAESE DI NASCITA	Valore assoluto			Quota % in itinere su totale	% riga in occasione di lavoro		
	in itinere	in occasione di lavoro	Totale		in itinere	in occasione di lavoro	Totale
AFGHANISTAN	6	57	63	9,5	0,0	0,0	0,0
ALBANIA	890	4795	5685	15,7	2,6	2,3	2,4
ALGERIA	37	331	368	10,1	0,1	0,2	0,2
ANTILLE OLANDESI	0	1	1	0,0	0,0	0,0	0,0
ARABIA SAUDITA	1	6	7	14,3	0,0	0,0	0,0
ARGENTINA	77	443	520	14,8	0,2	0,2	0,2
ARMENIA	0	2	2	0,0	0,0	0,0	0,0
AUSTRALIA	7	36	43	16,3	0,0	0,0	0,0
AUSTRIA	3	16	19	15,8	0,0	0,0	0,0
AZERBAIGIAN	0	4	4	0,0	0,0	0,0	0,0
BANGLADESH	191	663	854	22,4	0,6	0,3	0,4
BELGIO	34	176	210	16,2	0,1	0,1	0,1
BENIN (DAHOMEI ANTE 1975)	9	30	39	23,1	0,0	0,0	0,0
BHUTAN	0	1	1	0,0	0,0	0,0	0,0
BIELORUSSIA=RUSSIA BIANCA	16	56	72	22,2	0,0	0,0	0,0
BOLIVIA	6	29	35	17,1	0,0	0,0	0,0
BOSNIA ED ERZEGOVINA	17	218	235	7,2	0,0	0,1	0,1
BRASILE	61	392	453	13,5	0,2	0,2	0,2
BULGARIA	42	375	417	10,1	0,1	0,2	0,2
BURKINA (VOLTA=ALTOVOLTA ANTE 1984)	49	203	252	19,4	0,1	0,1	0,1
BURUNDI	2	4	6	33,3	0,0	0,0	0,0
CAMERUN	33	90	123	26,8	0,1	0,0	0,1
CANADA	6	47	53	11,3	0,0	0,0	0,0
CAPO VERDE	7	33	40	17,5	0,0	0,0	0,0
CECA REPUBBLICA	9	33	42	21,4	0,0	0,0	0,0
CECOSLOVACCHIA (ANTE 1993)	9	30	39	23,1	0,0	0,0	0,0
CENTRAFRICANA REPUBBLICA	0	1	1	0,0	0,0	0,0	0,0
CIAD	2	7	9	22,2	0,0	0,0	0,0
CILE	10	72	82	12,2	0,0	0,0	0,0
CINA REPUBBLICA POPOLARE	67	272	339	19,8	0,2	0,1	0,1
COLOMBIA	52	213	265	19,6	0,1	0,1	0,1
CONGO REPUBBLICA DEMOCRATICA	12	26	38	31,6	0,0	0,0	0,0
CONGO REPUBBLICA POPOLARE	4	15	19	21,1	0,0	0,0	0,0
COREA DEL NORD	0	1	1	0,0	0,0	0,0	0,0
COREA DEL SUD	0	4	4	0,0	0,0	0,0	0,0
COSTA D'AVORIO	74	389	463	16,0	0,2	0,2	0,2
COSTA RICA	2	10	12	16,7	0,0	0,0	0,0
CROAZIA	16	123	139	11,5	0,0	0,1	0,1
CUBA	47	228	275	17,1	0,1	0,1	0,1
DANIMARCA	0	9	9	0,0	0,0	0,0	0,0
DOMINICANA REPUBBLICA	58	255	313	18,5	0,2	0,1	0,1
ECUADOR	71	393	464	15,3	0,2	0,2	0,2
EGITTO	61	599	660	9,2	0,2	0,3	0,3
EL SALVADOR	3	15	18	16,7	0,0	0,0	0,0
EMIRATI ARABI UNITI	0	4	4	0,0	0,0	0,0	0,0
ESTONIA	2	1	3	66,7	0,0	0,0	0,0
ETIOPIA	53	252	305	17,4	0,2	0,1	0,1
FILIPPINE	162	687	849	19,1	0,5	0,3	0,4
FINLANDIA	2	5	7	28,6	0,0	0,0	0,0
FRANCIA	78	454	532	14,7	0,2	0,2	0,2
GEORGIA	8	57	65	12,3	0,0	0,0	0,0
GEORGIA (ANTE 1994)	1	0	1	100,0	0,0	0,0	0,0
GERMANIA (GERMANIA REPUBBLICA FEDERALE ANTE 1990)	178	999	1177	15,1	0,5	0,5	0,5
GERMANIA REPUBBLICA DEMOCRATICA	0	8	8	0,0	0,0	0,0	0,0
GHANA	267	1114	1381	19,3	0,8	0,5	0,6
GIAMAICA	2	4	6	33,3	0,0	0,0	0,0
GIAPPONE	1	7	8	12,5	0,0	0,0	0,0
GIBUTI	0	1	1	0,0	0,0	0,0	0,0
GIORDANIA	5	20	25	20,0	0,0	0,0	0,0
GRAN BRETAGNA E IRLANDA DEL NORD	47	202	249	18,9	0,1	0,1	0,1
GRECIA	1	29	30	3,3	0,0	0,0	0,0
GUATEMALA	5	5	10	50,0	0,0	0,0	0,0
GUINEA	12	66	78	15,4	0,0	0,0	0,0
GUINEA BISSAU (GUINEA PORTOGHESE ANTE 1975)	1	4	5	20,0	0,0	0,0	0,0
HAITI	1	5	6	16,7	0,0	0,0	0,0
HONDURAS	2	7	9	22,2	0,0	0,0	0,0

HONG KONG	1	1	2	50,0	0,0	0,0	0,0
INDIA	214	1743	1957	10,9	0,6	0,8	0,8
INDONESIA	1	3	4	25,0	0,0	0,0	0,0
IRAN	12	46	58	20,7	0,0	0,0	0,0
IRAQ	3	18	21	14,3	0,0	0,0	0,0
IRLANDA=EIRE	0	1	1	0,0	0,0	0,0	0,0
ISLANDA	1	3	4	25,0	0,0	0,0	0,0
ISRAELE	2	8	10	20,0	0,0	0,0	0,0
ITALIA	26948	160015	186963	14,4	77,7	77,3	77,4
IUGOSLAVIA (ANTE 1991)	43	319	362	11,9	0,1	0,2	0,1
KAZAKISTAN	3	23	26	11,5	0,0	0,0	0,0
KENYA	1	18	19	5,3	0,0	0,0	0,0
KIRGHIZISTAN	1	3	4	25,0	0,0	0,0	0,0
KOSSOVO	17	163	180	9,4	0,0	0,1	0,1
KUWAIT	1	10	11	9,1	0,0	0,0	0,0
LAOS	1	7	8	12,5	0,0	0,0	0,0
LESOTHO	1	1	2	50,0	0,0	0,0	0,0
LETONIA	5	18	23	21,7	0,0	0,0	0,0
LIBANO	7	18	25	28,0	0,0	0,0	0,0
LIBERIA	17	33	50	34,0	0,0	0,0	0,0
LIBIA	15	68	83	18,1	0,0	0,0	0,0
LITUANIA	4	34	38	10,5	0,0	0,0	0,0
LUSSEMBURGO	3	23	26	11,5	0,0	0,0	0,0
MACEDONIA	65	747	812	8,0	0,2	0,4	0,3
MALAWI	0	2	2	0,0	0,0	0,0	0,0
MALAYSIA (ANTE 1975)	0	1	1	0,0	0,0	0,0	0,0
MALI	5	27	32	15,6	0,0	0,0	0,0
MALTA	2	10	12	16,7	0,0	0,0	0,0
MARIANNE (ISOLE)	0	1	1	0,0	0,0	0,0	0,0
MAROCCO	1200	9047	10247	11,7	3,5	4,4	4,2
MARTINICA	0	1	1	0,0	0,0	0,0	0,0
MAURITANIA	0	5	5	0,0	0,0	0,0	0,0
MAURIZIO (MAURIZIO ISOLE ANTE 1975)	5	68	73	6,8	0,0	0,0	0,0
MESSICO	7	31	38	18,4	0,0	0,0	0,0
MOLDAVIA	385	2270	2655	14,5	1,1	1,1	1,1
MONACO	1	7	8	12,5	0,0	0,0	0,0
MONGOLIA	0	1	1	0,0	0,0	0,0	0,0
MONTENEGRO	0	5	5	0,0	0,0	0,0	0,0
MOZAMBICO	0	9	9	0,0	0,0	0,0	0,0
NEPAL	0	7	7	0,0	0,0	0,0	0,0
NICARAGUA	1	6	7	14,3	0,0	0,0	0,0
NIGER	3	6	9	33,3	0,0	0,0	0,0
NIGERIA	192	731	923	20,8	0,6	0,4	0,4
NORVEGIA	1	4	5	20,0	0,0	0,0	0,0
NUOVA ZELANDA	0	2	2	0,0	0,0	0,0	0,0
PAESI BASSI	6	29	35	17,1	0,0	0,0	0,0
PAKISTAN	265	1435	1700	15,6	0,8	0,7	0,7
PANAMA'	1	9	10	10,0	0,0	0,0	0,0
PARAGUAY	4	23	27	14,8	0,0	0,0	0,0
PERU'	112	583	695	16,1	0,3	0,3	0,3
PORTOGALLO	2	27	29	6,9	0,0	0,0	0,0
REPUBBLICA DI POLONIA	153	950	1103	13,9	0,4	0,5	0,5
ROMANIA	814	5511	6325	12,9	2,3	2,7	2,6
RUANDA	1	7	8	12,5	0,0	0,0	0,0
RUSSIA=FEDERAZIONE RUSSA	65	234	299	21,7	0,2	0,1	0,1
SAHARA MERIDIONALE	33	110	143	23,1	0,1	0,1	0,1
SAN MARINO	8	33	41	19,5	0,0	0,0	0,0
SEICELLE (SEICELLE ISOLE ANTE 1977)	0	7	7	0,0	0,0	0,0	0,0
SENEGAL	286	1273	1559	18,3	0,8	0,6	0,6
SERBIA	18	175	193	9,3	0,1	0,1	0,1
SERBIA E MONTENEGRO	6	30	36	16,7	0,0	0,0	0,0
SIERRA LEONE	2	6	8	25,0	0,0	0,0	0,0
SIRIA	1	23	24	4,2	0,0	0,0	0,0
SLOVACCHIA	8	58	66	12,1	0,0	0,0	0,0
SOMALIA	10	53	63	15,9	0,0	0,0	0,0
SPAGNA	24	99	123	19,5	0,1	0,0	0,1
SRI LANKA (CEYLON ANTE 1975)	66	548	614	10,7	0,2	0,3	0,3
STATI UNITI D'AMERICA	14	68	82	17,1	0,0	0,0	0,0
SUDAFRICANA REPUBBLICA	2	16	18	11,1	0,0	0,0	0,0
SUDAN	2	37	39	5,1	0,0	0,0	0,0
SVEZIA	2	13	15	13,3	0,0	0,0	0,0
SVIZZERA	162	914	1076	15,1	0,5	0,4	0,4

TAGIKISTAN	1	5	6	16,7	0,0	0,0	0,0
TAIWAN	2	22	24	8,3	0,0	0,0	0,0
TANZANIA	5	14	19	26,3	0,0	0,0	0,0
THAILANDIA	11	20	31	35,5	0,0	0,0	0,0
TOGO	14	32	46	30,4	0,0	0,0	0,0
TONGA (ISOLE DEGLI AMICI ANTE 1975)	0	1	1	0,0	0,0	0,0	0,0
TRINIDAD E TOBAGO	1	1	2	50,0	0,0	0,0	0,0
TUNISIA	251	2581	2832	8,9	0,7	1,2	1,2
TURCHIA	14	225	239	5,9	0,0	0,1	0,1
UCRAINA	272	1239	1511	18,0	0,8	0,6	0,6
UGANDA	2	2	4	50,0	0,0	0,0	0,0
UNGHERIA	7	43	50	14,0	0,0	0,0	0,0
UNIONE REPUBBLICHE SOCIALISTE SOVIETICHE (ANTE 1991)	16	79	95	16,8	0,0	0,0	0,0
URUGUAY	6	32	38	15,8	0,0	0,0	0,0
UZBEKISTAN	1	15	16	6,3	0,0	0,0	0,0
VENEZUELA	38	199	237	16,0	0,1	0,1	0,1
VIETNAM	1	15	16	6,3	0,0	0,0	0,0
VIETNAM DEL SUD	0	3	3	0,0	0,0	0,0	0,0
YEMEN	1	1	2	50,0	0,0	0,0	0,0
ZAMBIA	0	1	1	0,0	0,0	0,0	0,0
ZIMBABWE (RHODESIA ANTE 1980)	0	3	3	0,0	0,0	0,0	0,0
(vuoto)	0	0	0		0,0	0,0	0,0
Totale complessivo	34697	207002	241699	14,4	100,0	100,0	100,0

Fonte: INAIL – Opendata INAIL

Tabella 5 – Distribuzione infortuni indennizzati in itinere in ER per giorno e ora solare, Industria e servizi, Totale (2017)

	Lunedì	Martedì	Mercoledì	Giovedì	Venerdì	Sabato	Domenica	Totale
00h - 01h solare	0,1	0,0	0,0	0,0	0,0	0,0	0,1	0,3
01h - 02h solare	0,0	0,0	0,0	0,0	0,0	0,1	0,0	0,1
02h - 03h solare	0,0	0,1	0,0	0,1	0,0	0,0	0,0	0,2
03h - 04h solare	0,1	0,1	0,1	0,1	0,2	0,1	0,1	0,7
04h - 05h solare	0,4	0,5	0,4	0,4	0,8	0,3	0,2	2,9
05h - 06h solare	0,8	0,7	0,6	0,8	1,8	0,4	0,3	5,4
06h - 07h solare	2,8	2,4	2,4	2,1	4,9	0,3	0,2	15,2
07h - 08h solare	2,7	2,4	2,5	2,1	3,6	0,4	0,1	13,8
08h - 09h solare	0,8	0,8	0,6	0,6	0,9	0,1	0,1	3,9
09h - 10h solare	0,2	0,2	0,2	0,3	0,3	0,2	0,0	1,4
10h - 11h solare	0,5	0,3	0,3	0,4	0,3	0,3	0,1	2,1
11h - 12h solare	1,3	1,0	1,0	1,2	1,2	0,5	0,2	6,3
12h - 13h solare	1,7	1,3	1,6	1,2	1,3	0,7	0,2	8,0
13h - 14h solare	1,0	1,0	1,3	0,9	0,8	0,3	0,2	5,6
14h - 15h solare	0,6	0,6	0,4	0,6	0,6	0,3	0,1	3,3
15h - 16h solare	0,4	0,7	0,7	0,5	0,4	0,2	0,0	2,8
16h - 17h solare	1,4	1,5	1,2	1,6	1,0	0,1	0,0	6,9
17h - 18h solare	1,3	1,5	1,3	1,2	1,0	0,1	0,1	6,6
18h - 19h solare	0,5	0,6	0,6	0,6	0,5	0,4	0,1	3,3
19h - 20h solare	0,3	0,4	0,4	0,4	0,4	0,2	0,2	2,2
20h - 21h solare	0,3	0,1	0,2	0,3	0,2	0,1	0,1	1,4
21h - 22h solare	0,2	0,2	0,1	0,2	0,1	0,1	0,1	1,1
22h - 23h solare	0,0	0,1	0,2	0,0	0,1	0,1	0,1	0,7
Ancora da determinare	1,0	1,0	1,1	0,9	1,3	0,4	0,2	6,0
Totale	18,2	17,6	17,4	16,5	21,7	5,7	3,1	100,0

Fonte: INAIL – Opendata INAIL

Tabella 6 – Distribuzione infortuni indennizzati in occasione di lavoro in ER per giorno e ora solare, Industria e servizi, Totale (2017)

	Lunedì	Martedì	Mercoledì	Giovedì	Venerdì	Sabato	Domenica	Totale
00h - 01h solare	0,1	0,1	0,1	0,1	0,1	0,1	0,1	0,8
01h - 02h solare	0,1	0,1	0,1	0,1	0,1	0,1	0,1	0,6
02h - 03h solare	0,1	0,1	0,1	0,1	0,1	0,1	0,0	0,6
03h - 04h solare	0,1	0,1	0,2	0,1	0,1	0,1	0,0	0,7
04h - 05h solare	0,2	0,1	0,2	0,2	0,2	0,1	0,0	0,9
05h - 06h solare	0,4	0,3	0,3	0,3	0,3	0,2	0,1	1,9
06h - 07h solare	0,8	0,6	0,6	0,6	0,7	0,3	0,1	3,8
07h - 08h solare	1,5	1,2	1,1	1,2	1,1	0,4	0,2	6,7
08h - 09h solare	1,8	1,5	1,5	1,5	1,3	0,5	0,2	8,3
09h - 10h solare	2,2	1,8	1,9	1,8	1,8	0,7	0,2	10,4
10h - 11h solare	1,7	1,7	1,7	1,8	1,7	0,7	0,3	9,6
11h - 12h solare	1,3	1,2	1,1	1,1	1,1	0,5	0,2	6,5
12h - 13h solare	1,0	0,8	1,0	0,9	0,8	0,4	0,2	5,0
13h - 14h solare	1,2	1,2	1,2	1,1	1,1	0,3	0,2	6,2
14h - 15h solare	1,3	1,3	1,5	1,3	1,3	0,4	0,2	7,2
15h - 16h solare	1,5	1,4	1,4	1,4	1,2	0,3	0,2	7,5
16h - 17h solare	1,3	1,2	1,2	1,2	1,1	0,3	0,2	6,5
17h - 18h solare	0,7	0,7	0,7	0,7	0,7	0,3	0,2	4,0
18h - 19h solare	0,5	0,4	0,4	0,5	0,4	0,3	0,2	2,6
19h - 20h solare	0,3	0,3	0,4	0,3	0,3	0,2	0,2	2,0
20h - 21h solare	0,2	0,3	0,3	0,2	0,2	0,2	0,1	1,5
21h - 22h solare	0,2	0,2	0,2	0,1	0,2	0,1	0,1	1,2
22h - 23h solare	0,2	0,2	0,2	0,2	0,2	0,1	0,1	1,2
Ancora da determinare	0,7	0,7	0,7	0,8	0,8	0,4	0,2	4,4
Totale	19,2	17,6	17,9	17,7	16,8	7,2	3,6	100,0

Fonte: INAIL – Opendata INAIL

Tabella 7 – Distribuzione infortuni indennizzati in itinere in ER per giorno e ora solare, Industria e servizi, Femmine (2017)

	Lunedì	Martedì	Mercoledì	Giovedì	Venerdì	Sabato	Domenica	Totale
00h - 01h solare	0,1	0,0	0,0	0,0	0,0	0,1	0,1	0,2
01h - 02h solare	0,0	0,0	0,0	0,0	0,0	0,0	0,0	0,0
02h - 03h solare	0,0	0,0	0,0	0,1	0,0	0,0	0,0	0,1
03h - 04h solare	0,1	0,0	0,0	0,1	0,2	0,0	0,1	0,4
04h - 05h solare	0,3	0,2	0,4	0,4	0,7	0,3	0,2	2,6
05h - 06h solare	0,8	0,4	0,5	0,9	2,0	0,3	0,3	5,3
06h - 07h solare	2,6	1,8	2,3	1,8	4,8	0,3	0,4	14,0
07h - 08h solare	3,3	3,1	3,2	2,0	4,2	0,4	0,2	16,4
08h - 09h solare	1,0	1,0	0,8	0,6	1,1	0,2	0,2	4,9
09h - 10h solare	0,3	0,3	0,3	0,4	0,3	0,1	0,0	1,6
10h - 11h solare	0,6	0,3	0,3	0,4	0,4	0,3	0,1	2,4
11h - 12h solare	1,3	1,0	1,0	1,1	1,1	0,4	0,3	6,2
12h - 13h solare	2,0	1,5	1,6	1,2	1,1	0,6	0,3	8,3
13h - 14h solare	1,2	1,3	1,5	1,2	0,9	0,4	0,2	6,6
14h - 15h solare	0,7	0,7	0,5	0,8	0,6	0,4	0,1	3,7
15h - 16h solare	0,6	0,9	0,7	0,5	0,2	0,2	0,0	3,1
16h - 17h solare	0,9	0,9	0,9	1,4	0,7	0,2	0,0	5,0
17h - 18h solare	1,0	1,0	1,1	0,8	0,9	0,1	0,1	5,0
18h - 19h solare	0,6	0,6	0,5	0,5	0,4	0,4	0,2	3,1
19h - 20h solare	0,3	0,4	0,4	0,4	0,4	0,1	0,2	2,3
20h - 21h solare	0,3	0,1	0,1	0,2	0,2	0,1	0,1	1,1
21h - 22h solare	0,2	0,1	0,1	0,1	0,1	0,1	0,1	0,9
22h - 23h solare	0,0	0,1	0,1	0,1	0,1	0,0	0,1	0,4
Ancora da determinare	1,1	1,1	1,2	1,0	1,5	0,4	0,3	6,6
Totale	19,0	16,8	17,4	15,9	22,0	5,4	3,5	100,0

Fonte: INAIL – Opendata INAIL

Tabella 8 – Distribuzione infortuni indennizzati in occasione di lavoro in ER per giorno e ora solare, Industria e servizi Femmine (2017)

	Lunedì	Martedì	Mercoledì	Giovedì	Venerdì	Sabato	Domenica	Totale
00h - 01h solare	0,0	0,1	0,1	0,1	0,1	0,1	0,1	0,6
01h - 02h solare	0,1	0,1	0,0	0,1	0,1	0,0	0,1	0,4
02h - 03h solare	0,1	0,1	0,1	0,1	0,1	0,1	0,0	0,4
03h - 04h solare	0,1	0,1	0,2	0,1	0,1	0,0	0,0	0,6
04h - 05h solare	0,2	0,1	0,2	0,1	0,2	0,1	0,0	0,9
05h - 06h solare	0,4	0,3	0,3	0,5	0,4	0,2	0,1	2,2
06h - 07h solare	0,9	0,9	0,6	0,8	1,0	0,5	0,2	4,9
07h - 08h solare	1,4	1,4	1,2	1,4	1,3	0,7	0,3	7,6
08h - 09h solare	1,6	1,3	1,3	1,4	1,4	0,6	0,4	8,0
09h - 10h solare	1,9	1,5	1,7	1,8	1,7	1,0	0,4	10,0
10h - 11h solare	1,6	1,4	1,4	1,4	1,5	0,7	0,4	8,5
11h - 12h solare	1,5	1,4	1,2	1,4	1,0	0,8	0,4	7,6
12h - 13h solare	1,3	0,9	1,4	1,0	0,9	0,7	0,4	6,5
13h - 14h solare	1,1	0,9	1,1	1,0	1,1	0,4	0,3	5,9
14h - 15h solare	0,8	1,0	1,1	1,0	0,9	0,5	0,3	5,6
15h - 16h solare	0,8	0,9	0,9	0,9	0,8	0,4	0,3	5,0
16h - 17h solare	1,0	0,9	0,8	0,8	0,9	0,5	0,3	5,2
17h - 18h solare	0,7	0,6	0,5	0,8	0,7	0,5	0,3	4,0
18h - 19h solare	0,6	0,5	0,7	0,6	0,5	0,5	0,4	4,0
19h - 20h solare	0,4	0,4	0,5	0,4	0,4	0,3	0,3	2,6
20h - 21h solare	0,3	0,3	0,2	0,2	0,3	0,3	0,2	1,8
21h - 22h solare	0,2	0,1	0,2	0,1	0,2	0,2	0,2	1,2
22h - 23h solare	0,2	0,2	0,1	0,2	0,1	0,2	0,1	1,1
Ancora da determinare	0,9	0,8	0,9	0,9	1,1	0,6	0,3	5,4
Totale	18,0	15,9	16,7	16,9	16,8	9,7	5,9	100,0

Fonte: INAIL – Opendata INAIL